



Place Dauphine - Paris 1er du 5 au 9 juin 2009

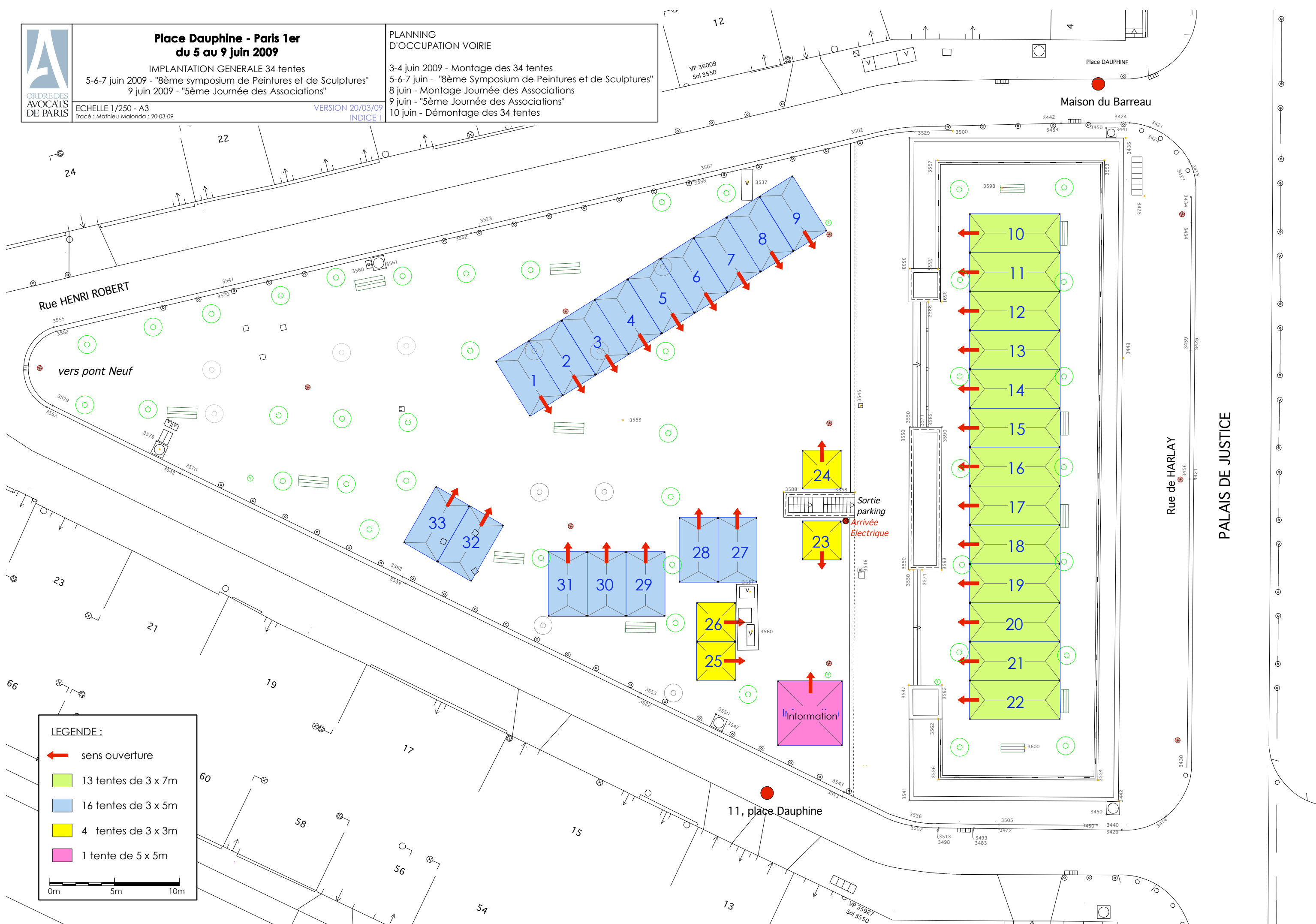
IMPLANTATION GENERALE 34 tentes
5-6-7 juin 2009 - "8ème symposium de Peintures et de Sculptures"
9 juin 2009 - "5ème Journée des Associations"

ECHELLE 1/250 - A3
Tracé : Mathieu Malonda : 20-03-09

VERSION 20/03/09
INDICE 1

PLANNING D'OCCUPATION VOIRIE

3-4 juin 2009 - Montage des 34 tentes
5-6-7 juin - "8ème Symposium de Peintures et de Sculptures"
8 juin - Montage Journée des Associations
9 juin - "5ème Journée des Associations"
10 juin - Démontage des 34 tentes



LEGENDE :

- sens ouverture
- 13 tentes de 3 x 7m
- 16 tentes de 3 x 5m
- 4 tentes de 3 x 3m
- 1 tente de 5 x 5m

0m 5m 10m

PALAIS DE JUSTICE

Rue de HARLAY

Maison du Barreau

11, place Dauphine

Sortie parking
Arrivée Electrique

Information